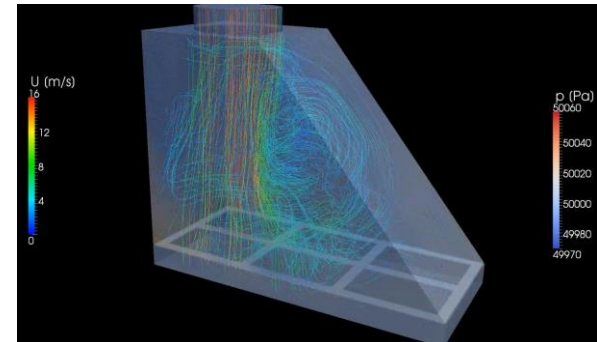
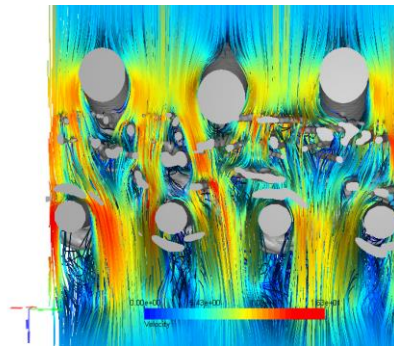
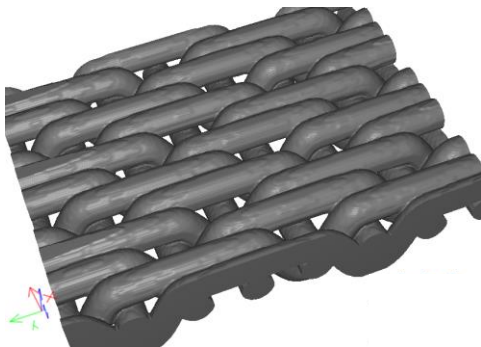


„Simulations-optimierte aerodynamische Vliesformierung auf gewebten Prozessbändern nach dem CFD-Verfahren“

- Simulierte Faserablage auf umlaufendem Band mit Faserorientierung in Abhängigkeit der Luftführung durch das Gewebe
- Stand der Technik in Bezug auf Gewebesimulation
- Vorgehensweise einer computergestützten Anlagenoptimierung in Bezug auf Gleichmäßigkeit der Faserablage



GKD – Gebr. Kufferath AG, Metallweberstr. 46, 52353 Düren, www.gkd.de